

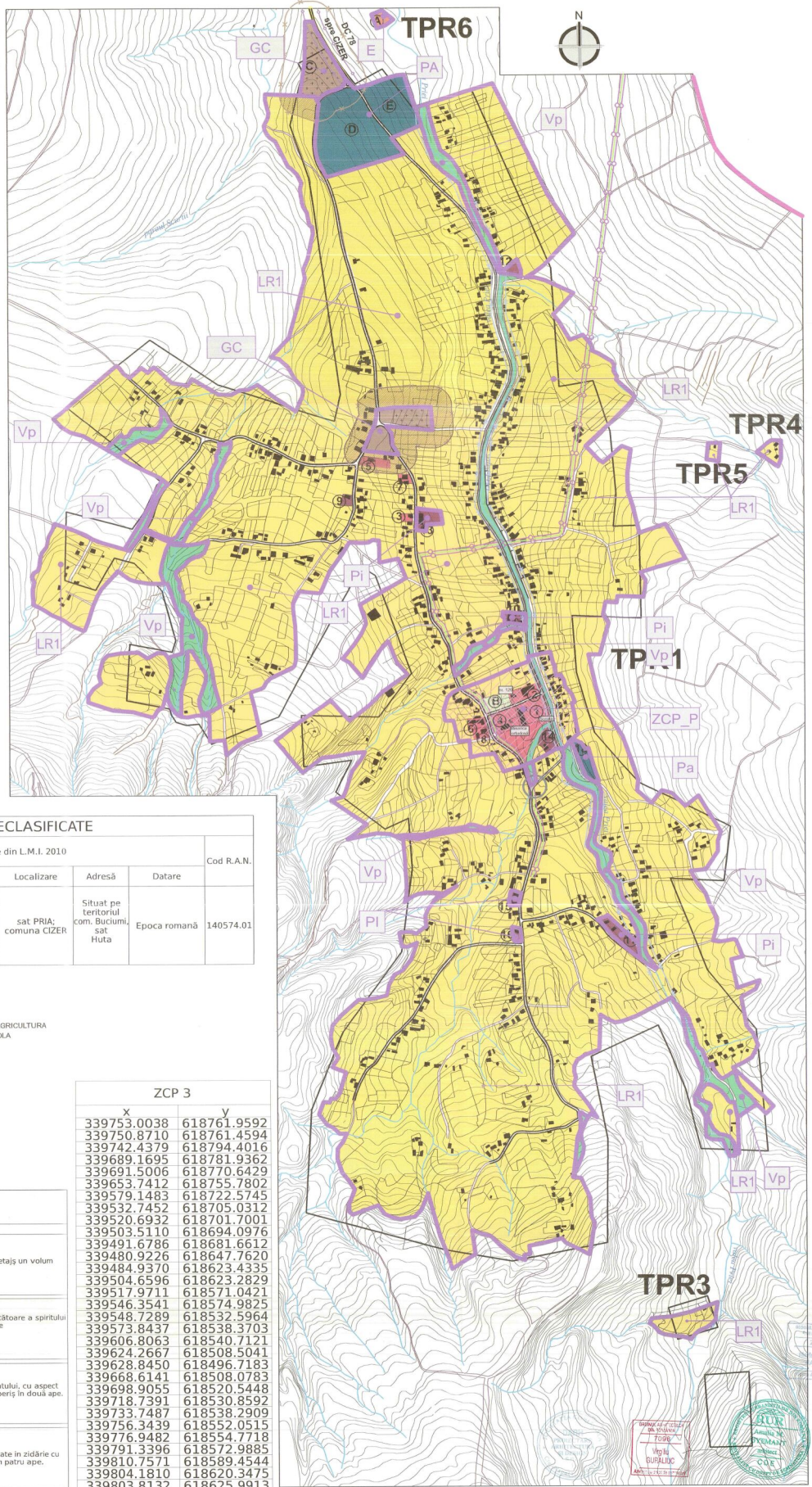
# PLAN URBANISTIC GENERAL AL LOCALITĂȚILOR COMUNEI CIZER SATUL PRIA

## BILANȚ TERITORIAL AL SITUAȚIEI PROPUSE

SLUK	SPECIFICARE ZONE FUNCȚIONALE	SA	%
L	ZONA LOCUINȚE ȘI FUNCȚIONAR COMPLEMENTARE	208,85	32,71
C	ZONA ÎNSTRUMENTARE PUBLICE, SERVICII	2,87	0,05
P	ZONA ACTIVITĂȚI PRODUCȚIVE	5,89	0,09
V	ZONA SPAȚII VERZI, RECREERIE, SPORT, TURISM	2,28	0,04
V	ZONA SPAȚII VERZI, RECREERIE, SPORT, TURISM	5,54	0,09
V	ZONA SPAȚII VERZI, RECREERIE, SPORT, TURISM	9,87	0,15
V	ZONA SPAȚII VERZI, RECREERIE, SPORT, TURISM	5,28	0,08
V	ZONA SPAȚII VERZI, RECREERIE, SPORT, TURISM	3,30	0,05
GC	ZONA ÎNSTRUMENTARE COMUNALĂ	2,19	0,03
GC	ZONA ÎNSTRUMENTARE COMUNALĂ	2,19	0,03
E	ZONA CONSTRUCȚII ALIMENTE ECHIPAMENTELOR TEHNICO-EDILITARE	6,15	0,10
Cc	ZONA CĂI DE COMUNICAȚIE	2,90	0,04
A	APĂ	4,15	0,06
	TOTAL SUPRAFAȚĂ ÎNSTRUMENTARĂ	638,38	100,00

## LEGENDĂ

- LIMITE**
- Limita intravilanului existent
  - Limita administrativă a comunei
  - Limita unității teritoriale de referință
- CĂI DE CIRCULAȚIE ȘI TRANSPORT**
- Drum Comunal 78
  - Strazi, ulițe, drumuri neclasificate
  - Drum propus spre modernizare
  - Drum nou propus
  - Pod propus spre modernizare
  - Apărare de mal
- ZONIFICARE FUNCȚIONALĂ**
- Zonă centrală și alte zone cu funcțiuni de interes public
  - Zonă locuințe de tip rural cu P+1,2 niveluri și anexe gospodărești
  - Zonă unități economice industriale
  - Zonă unități economice agricole
  - Zonă verde de protecție
  - Zonă spații verzi, parcuri, recreere, sport, turism
  - Zonă tehnico-edilitară
  - Zonă gospodărie comunală, cimitire
  - Zonă căi de comunicație rutieră
  - Ape
- REGLEMENTĂRI**
- Limita zonei de protecție a surselor de apă și a apelor curgătoare
  - Limita zonei de protecție sanitară a cimitirilor
  - Limita zonei de protecție tehnico-edilitară LEA 20kV
  - Limita zonei de protecție a drumului județean/comunal
  - Zonă de înmormântare în interiorul cimitirilor
- SITURI ARHEOLOGICE, OBIECTIVE ȘI MONUMENTE ISTORICE**
- Obiectiv de interes public
  - Zonă constituită protejată
  - Parcela aferentă clădirilor cu valoare ambientală



## SITURI ARHEOLOGICE NECLASIFICATE

Nr. de id. pe planșă	Imagine	Date preluate din L.M.I. 2010				Cod R.A.N.
		Denumire	Localizare	Adresă	Datare	
		Turul de epocă romană de la Pria - Măgura Priei	sat PRIA: comuna CIZER	Situat pe teritoriul com. Buciumi sat Huta	Epoca romană	140574.01

## OBIECTIVE EXISTENTE

- ȘCOALA GENERALĂ
- CĂMIN CULTURAL
- POȘTA
- BISERICĂ
- BISERICĂ PENTECOSTALĂ
- CASA PAROHIALĂ
- MAGAZIN ABC
- BAR + MAGAZIN ABC
- GATER
- MOARA DE APĂ
- PRESĂ UILEI
- DISTILERIE
- DISTILERIE
- DISTILERIE
- DISTILERIE
- DISTILERIE
- PESCARIE

## OBIECTIVE PROPUSE

- STĂȚIE DE EPURARE
- TEREN SPORT
- EXTINDERE CIMITIR
- UNITATE DE SERVICII PENTRU AGRICULTURA
- UNITATE DE PRODUCȚIE AGRICOLĂ

## ZCP 3

X	Y
339753.0038	618761.9592
339750.8710	618761.4594
339742.4379	618794.4016
339689.1695	618781.9362
339691.5006	618770.6429
339653.7412	618755.7802
339579.1483	618722.5745
339532.7452	618705.0312
339520.6932	618701.7001
339503.5110	618694.0976
339491.6786	618681.6612
339480.9226	618647.7620
339484.9370	618623.4335
339504.6596	618623.2829
339517.9711	618571.0421
339546.3541	618574.9825
339548.7289	618532.5964
339573.8437	618538.3703
339606.8063	618540.7121
339624.2667	618508.5041
339628.8450	618496.7183
339668.6141	618508.0783
339698.9055	618520.5448
339718.7391	618530.8592
339733.7487	618538.2909
339756.3439	618552.0515
339776.9482	618554.7718
339791.3396	618572.9885
339810.7571	618589.4544
339804.1810	618620.3475
339803.8132	618625.9913
339795.5780	618666.0040
339802.9361	618668.3728
339795.3477	618688.6676
339780.9606	618704.7215
339775.8274	618722.8495
339768.1230	618736.3662
339757.4495	618732.0370

## CLĂDIRI CU VALOARE AMBIENTALĂ

Imagine	Denumire	Adresă	Observații
	Școala	-	Școala de dimensiuni generoase, cu etaj și volum monobloc
	Biserica ortodoxă	-	Biserica ortodoxă, o clădire decentă, purtătoare a spiritului intelectual, realizată între anii 1930-36.
	Locuință	nr. 120	Casă interbelică din zona centrală a satului, cu aspect urban; bosaje de piatră la colțuri și acoperiș în două ape.
	Anexe gospodărești	nr. 120	Anexe gospodărești tradiționale, realizate în zidărie cu proporții armonioase și acoperiș în patru ape.